

第六八九〇號 明 細 書

机 靴

出願 明治三十六年三月二十日
特許 明治三十六年十二月二日

此ノ發明ハ机面板ヲ三切ノ接合ニシ梓ト脚トヲ回轉自在ナラシムヘクシ而シテ聯杆ヲ以テ左右ノ搖動ヲ抑制スル構造ニシテ之レヲ分解シ組直シテ靴トシ得ヘクシタル机靴ニ係リ其兩器ニ使用シ得ル便アリトス

別紙圖面ハ本器ノ構造ヲ示ス即チ第一圖ハ机ニ組立タル正斷面圖第二圖ハ同側面圖第三圖ハ同平面圖ニシテ一部ハ机面板ヲ取去リ引出ヲ少シク抜キタル圖第四圖ハ靴ニ組立タル正斷面圖第五圖ハ同側面圖第六圖ハ同平面圖第七圖ハ要部ヲ分解セシ現尺圖ナリ

右諸圖ニ於テ符合ノ同シキモノハ同部分ヲ示ス

机表面板(イ)(イ)ヲ三枚蟻形ニテ接合シ裏面ヘ切斷面ヲL形トナシタル杆(ヌ)ヲ釘付トシ之レニ切斷面ヲL形ニナシタル繫杆(チ)ヲ互接セシメ該繫杆(チ)ハ兩端ヲ圓溝ニシ其極端ヲ角溝ニシ前後ニアル繫杆(チ)ノ兩端ニ穿チタル圓溝孔ニ繫杆(チ)ノ圓溝ヲ差入レ其極端ナル角溝ヲ脚(ロ)ニ固ク挿入シ二脚宛固定セシメタル脚(ロ)ヲ直立ニシ聯杆(ホ)ニテ下部左右ノ繫杆(チ)ヲ挾締シ幕板(ト)ヲ前後ノ兩側ニ支挾シ引出(ニ)ヲ左右ニ板差シ第一第二第三圖ニ示ス如クシ引出(ニ)ハ長方形ノ箱ニシテ幕板(ト)ニL形ノ引出受(ト)アリ該幕板(ト)ハ四脚(ロ)ノ内側ノ角ノ中位以上ニ切込アル故ニ之ニ差挾ミ引出受(ト)スル構造ナリ聯杆(ホ)ハ左右ノ兩端ニD形ノ截斷口(ル)ヲ設ケアル故ニ之レニテ左右ノ繫杆(チ)ヲ挾締スル構造ナリ而シテ之レヲ靴ニ使用セント欲セハ引出(ニ)ヲ抜キ去リ幕板(ト)ヲ取外シ机ヲ轉向ニシ聯杆(ホ)ヲ取外シ四脚(ロ)ヲ斜ニ内方ニ廻轉スル時ハ裏板釘付ノ杆(ヌ)ト梓ノ繫杆(チ)トカ離去スル故ニ脚(ロ)ヲ以テ函狀ニ造リ机面板(イ)ノ大ナル一枚ヲ敷板トシ尙二枚ヲ側板トシ幕板(ト)ヲ内側ニ差入レ左右ニアル溝板(ハ)ハ脚(ロ)ニ穿テル從溝ニ差挾シアル故ニ上ケ下ケ自在ナリ之レヲ下降シ引出(ニ)ヲ轉向ニ差入レ聯杆(ホ)ニテ繫杆(チ)ヲ截斷口(ル)ニテ挾前後ニ制支シ第四第五第六圖ニ示シタル靴トナシ得ヘクシ旅行用頗ル便益ノ器ナリ以テ本願ノ新規トスル處ナリ

特許法ニ依リ本發明ノ特許範圍ヲ左ニ掲ク

一、別紙圖面ニ示シ且ツ前文所載ノ目的ニ於テ杆(ヌ)ハ断面L形ニシテ左右ノ桁繫杆(チ)ハ中間ノ断面L形ニシテ互接シ(チ)ノ兩端ヲ圓壻ニシ極端ハ角壻ナリ前後桁(チ)ハ左右兩端ニ圓壻孔ヲ穿チ之レニ左右ノ桁繫杆(チ)ノ圓壻ヲ差入レ尙極端ナル角壻ヲ脚(ロ)ニ固ク押入レ粹脚ノ回轉自在ナラシメタル脚(ロ)ト左右ノ搖動ヲ防ク爲メ兩端ヲ凹形ニ穿チタル聯杆(ホ)ヲ具備セル机靴

小川政太郎

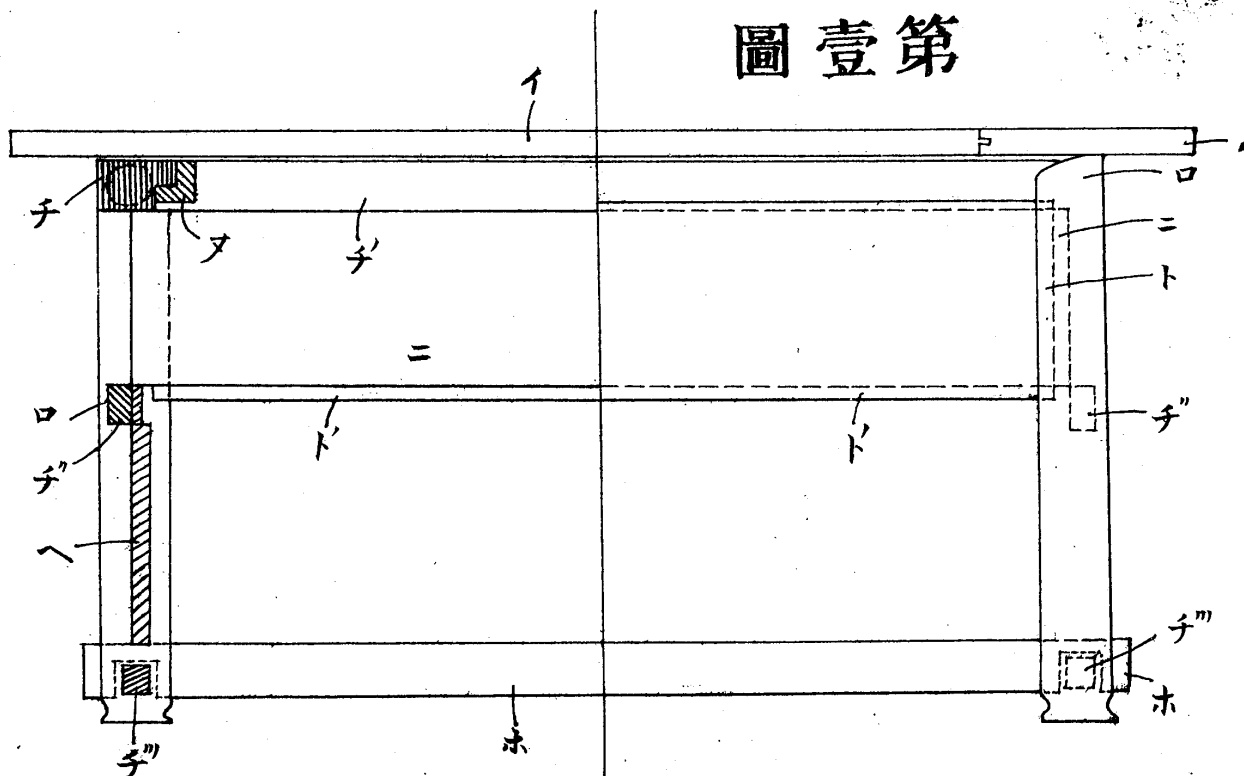
第六八九〇號

机

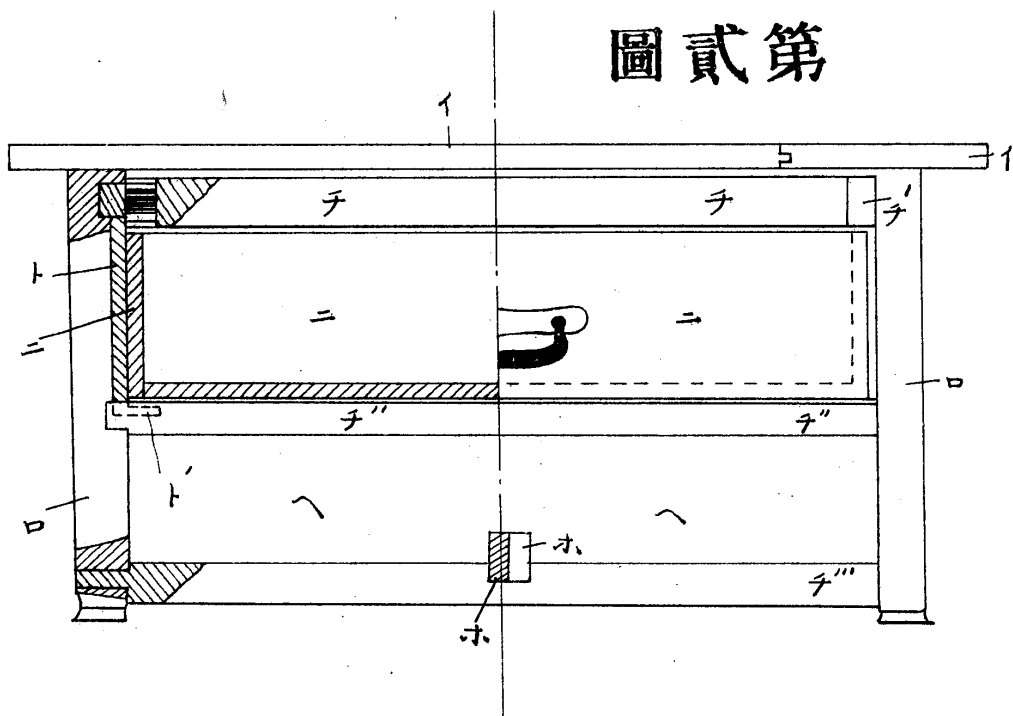
靴

小川政太郎

圖壹第



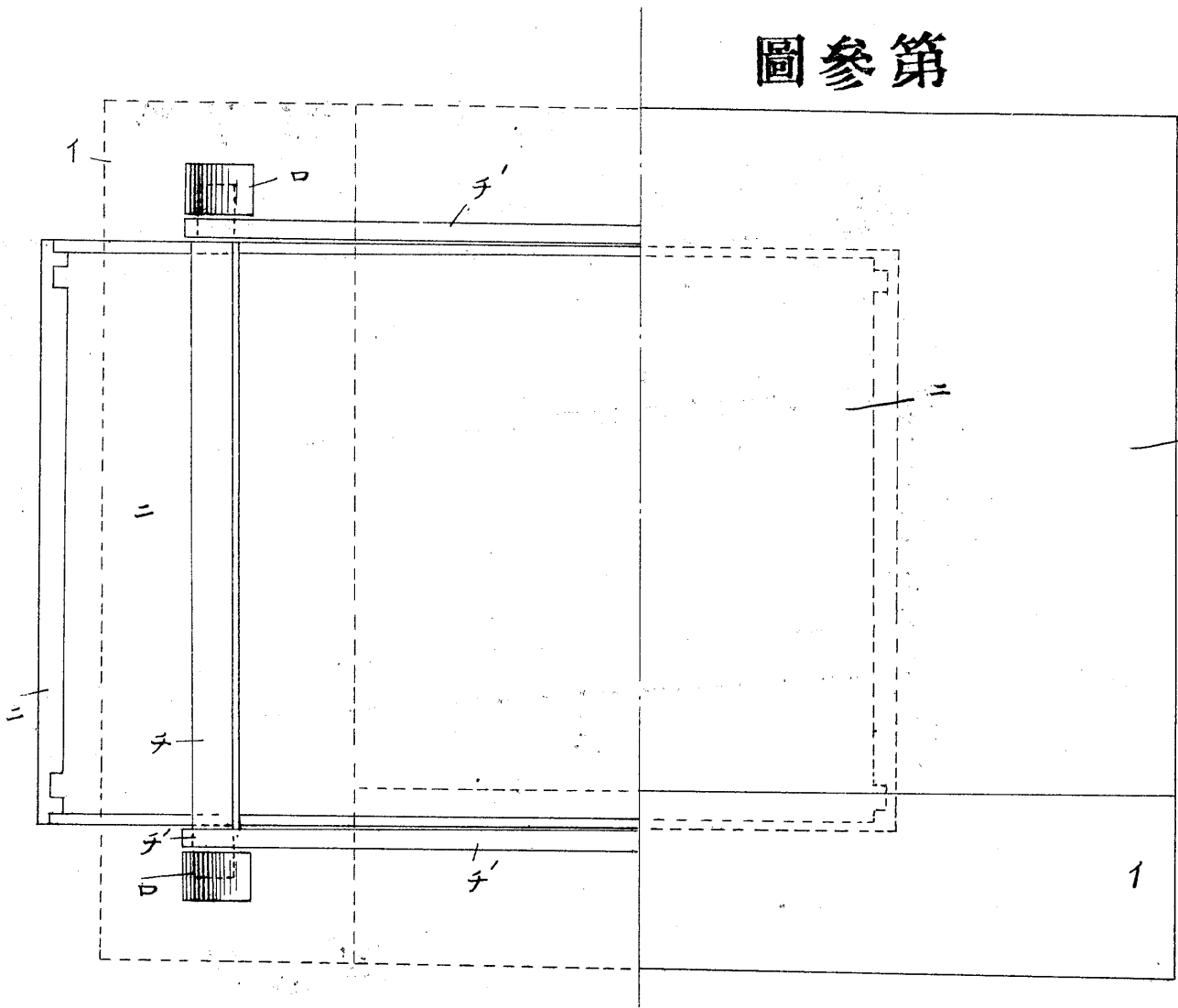
圖貳第



第六八九。號

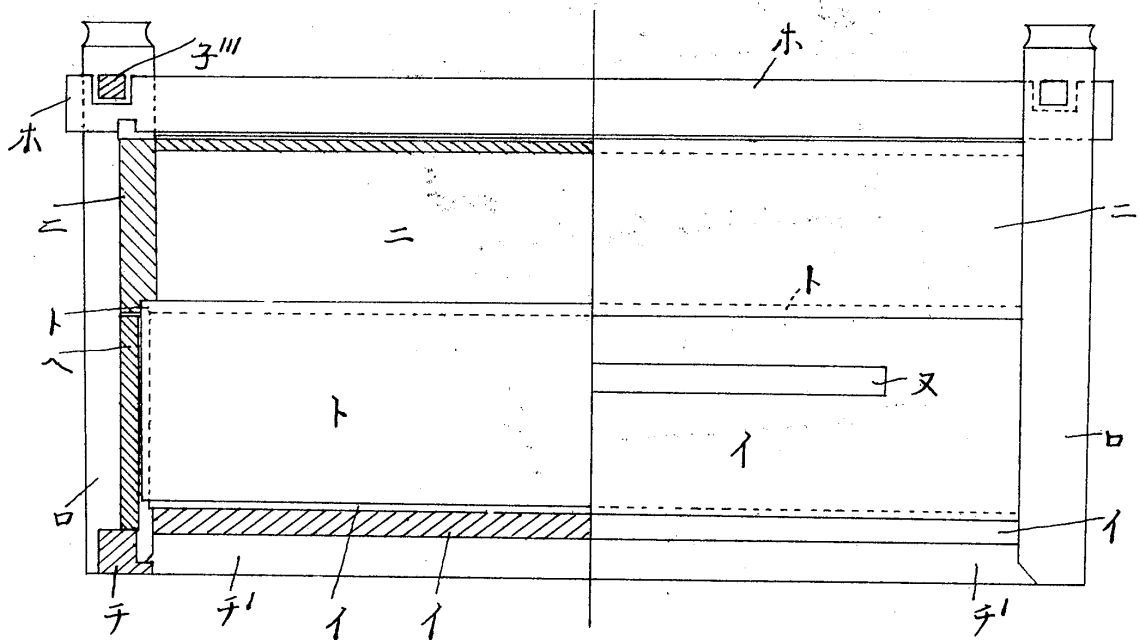
机 靴

圖參第



第四圖

小川政太郎



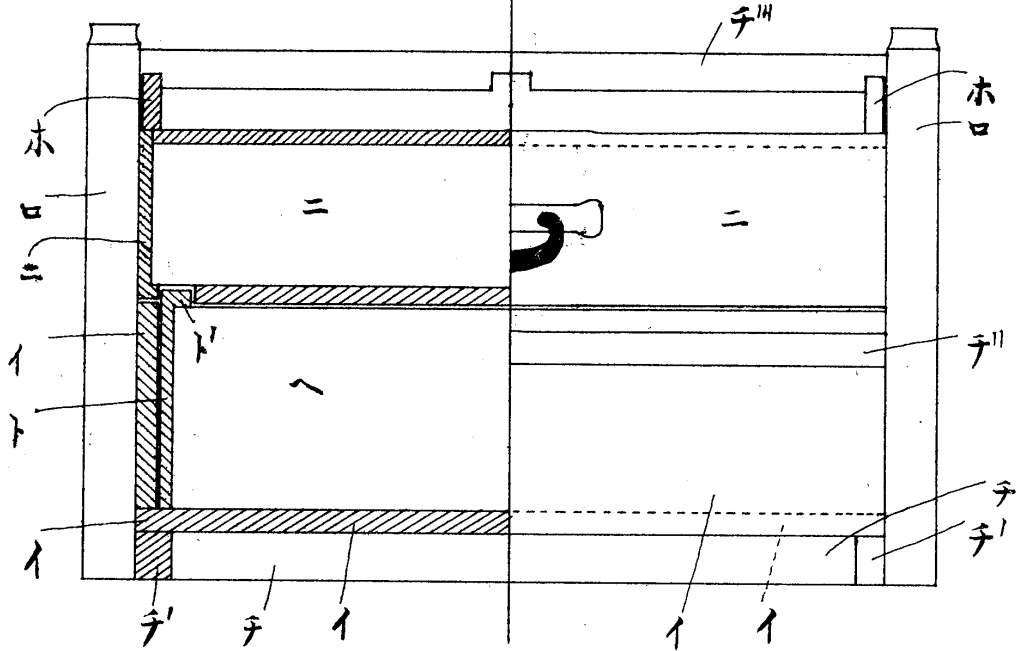
第六八九。號

机

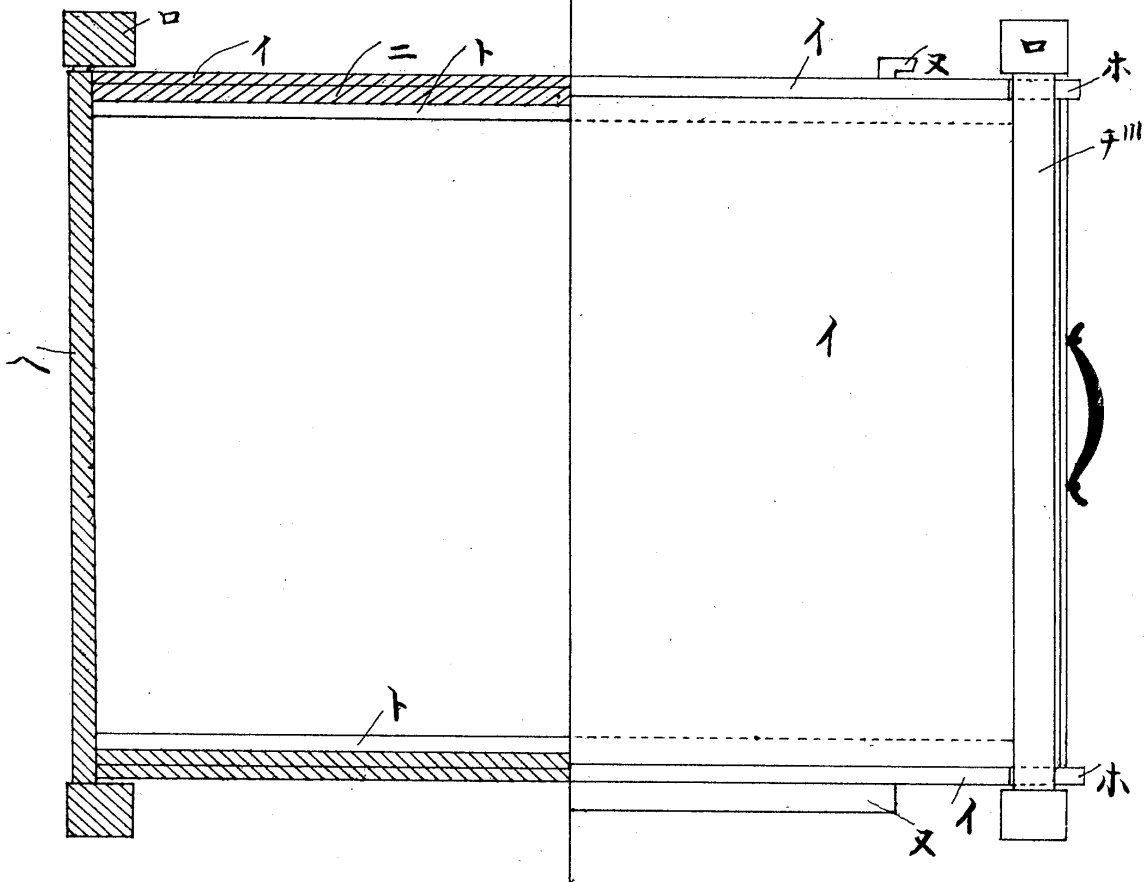
靴

小川政太郎

圖五第



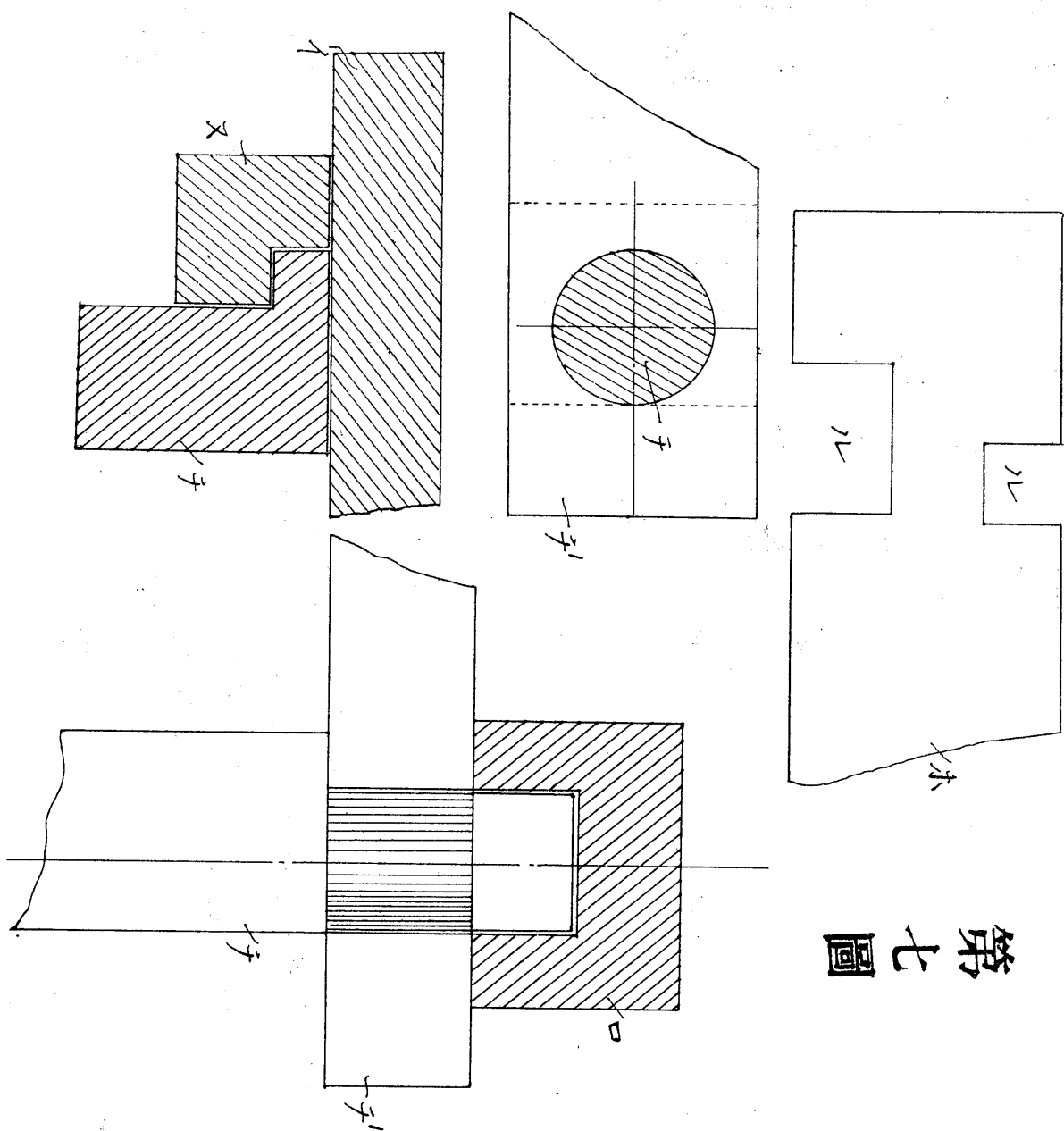
圖六第



第六八九〇號

机 範

小川政太郎



第七圖